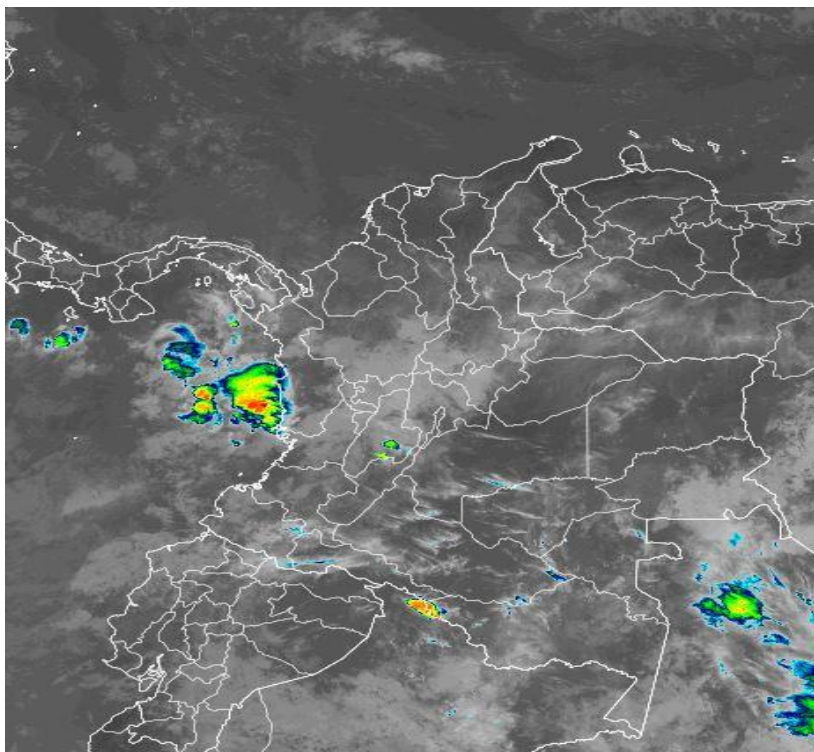


El Ideam comunica al Sistema Nacional de Gestión del Riesgo de Desastres (SNGRD) y al Sistema Nacional Ambiental (SINA)

Para el fin de semana e inicio del año nuevo 2022, se advierte tiempo seco en la mayor parte del territorio nacional, salvo en sectores de las regiones Andina, Pacífica y Amazonia donde se estiman precipitaciones entre ligeras y moderadas

- Se recomienda especial atención durante estos días de enero del 2022, ante la posibilidad de incendios de la cobertura vegetal en zonas de bosques, cultivos y pastos y por amenaza de deslizamientos de tierra en zonas de ladera de los departamentos de Chocó, Cauca, Nariño, Caldas, Cundinamarca, Putumayo y Tollima.



Gráfica 1. Imagen satelital canal infrarrojo GOES -16, del 30 de diciembre de 2021. Hora 08:40 HLC.

<https://rammb-slider.cira.colostate.edu/>

El pronóstico para estos días nos anticipa una condición seca en la mayor parte del territorio nacional, particularmente en las regiones Caribe, Andina y Orinoquia, mientras que las lluvias persistirán con intensidad en algunos momentos, acompañadas inclusive de tormentas eléctricas y vientos localmente fuertes, en sectores de las regiones Pacífica y en el oriente y occidente de la Amazonia. El viento y el oleaje en el mar Caribe colombiano tenderán a presentar valores de amenaza para la navegación menor por lo que se sugiere consultar con las Capitanías de puerto antes de zarpar.

Pronóstico del estado del tiempo por regiones

Sabana de Bogotá:

En las mañanas y hasta entrada las tardes se estima tiempo seco con intervalos soleados, luego probabilidad de precipitaciones, incluso con tormentas eléctricas en algunos casos, en sectores del centro-orientado, norte y occidente de la ciudad. La temperatura del aire variará entre 9 y 22°C.

Región Andina:

En amplios sectores de la región predominarán las condiciones secas, especialmente a lo largo de los valles interandinos donde inclusive son esperadas elevadas temperaturas del aire. Posibilidad de lluvias después del mediodía y por la noche en zonas del centro y occidente de Antioquia, Norte de Santander, Santander, centro y occidente de Boyacá, Cundinamarca, Caldas, Risaralda, Quindío, Tolima, sur de Huila y orientado de Valle del Cauca, Cauca y Nariño acompañadas en algunos casos de descargas eléctricas.

Archipiélago de San Andrés, Providencia y Santa Catalina:

Cielo entre ligera y parcialmente cubierto con predominio de tiempo seco, posibilidad de precipitaciones ocasionales en la madrugada del domingo 2 de enero de 2022. El viento se pronostica con intensidades próximas a 40 km/h y la altura de las olas variará entre 2.0 – 3.0 metros.

Región Caribe:

Cielo entre ligera y parcialmente nublado con condiciones secas, excepto en algunos sectores de Bolívar, Sucre, Córdoba y Urabá donde se prevén lluvias entre ligeras y moderadas, con actividad eléctrica por las tardes y noches.

Región Pacífica:

Cielo mayormente cubierto con precipitaciones en varios sectores de Chocó, Valle del Cauca, Cauca y Nariño, posibles tormentas eléctricas, los días de mayor pluviosidad serían el sábado 1 y el domingo 2 de enero.

Región Orinoquia:

Se advierten condiciones secas con cielo parcialmente nublado, salvo en áreas del occidente de Arauca y Casanare, suroccidente de Meta y surorientado de Vichada donde se pronostican lluvias entre ligeras y moderadas al finalizar las tardes y durante las noches.

Región Amazónica:

Cielo entre parcial y mayormente cubierto, posibilidad de precipitaciones y descargas eléctricas en sectores del occidente de Caquetá y Putumayo y orientado de Guainía, Vaupés y Amazonas, en el resto de la región predominará el tiempo seco.

RECOMENDACIONES ANTE LA POSIBILIDAD DE INCENDIOS DE LA COBERTURA VEGETAL

- El Ideam recomienda a la comunidad en general, turistas y caminantes, no prender fogatas en zonas de bosques, cultivos, pastos y no dejar colillas mal apagadas o residuos de vidrio que sirvan como elementos concentradores de la radiación solar. Igualmente, es importante reportar a las autoridades en el caso de ocurrencia de incendios.
- Hacer un buen uso del agua en sus actividades cotidianas.
- A los Consejos Municipales y Departamentales de Gestión del Riesgo de Desastres (CMGRD), las autoridades ambientales regionales y locales, les sugerimos desde ya divulgar las recomendaciones para evitar la ocurrencia de incendios forestales, mantener activos los planes de prevención y atención de incendios, con el fin de evitar la ocurrencia y propagación de los mismos, especialmente, en áreas de reserva forestal y del Sistema Nacional de Parques Nacionales Naturales.

RECOMENDACIONES PARA LA COMUNIDAD

- No arrojar basuras ni escombros en quebradas, ríos y calles de centros urbanos.
- Estar atentos durante los próximos días a los comunicados e información emitida por el Ideam y las demás autoridades locales y municipales de emergencia.
- Atender las indicaciones y recomendaciones de las entidades de control, organismos de emergencia y de respuesta.
- Disponer y compartir con los familiares y vecinos de los números telefónicos de los organismos de respuesta municipales.
- Monitorear el estado de los acueductos veredales y realizar su mantenimiento preventivo.
- Tener a la mano un maletín con copia de los documentos de identidad de cada uno de los integrantes del núcleo familiar, prendas de vestir de recambio, alimentos enlatados, agua, silbato, un radio con pilas y una linterna.
- Protegerse de la lluvia con paraguas o impermeable y salir abrigado para evitar resfriados.
- Conocer y revisar los planes de emergencia, las rutas de evacuación y los puntos de encuentro.
- Descargar en su celular las aplicaciones Yo Reporto y Mi Pronóstico, y ser parte activa de los procesos de gestión del riesgo.

ANTE LA POSIBILIDAD DE CRECIENTES SÚBITAS

Dada la susceptibilidad de ocurrencia de crecientes súbitas, se sugiere un monitoreo permanente en los ríos de alta pendiente ubicados en la región Andina, particularmente, los que nacen en el piedemonte oriental de la cordillera Oriental.

Se recomienda estar atentos a las alertas hidrológicas emitidas en los diferentes boletines que se generan diariamente y se pueden consultar en la página del Instituto. Igualmente, la información de los niveles de los principales ríos del país está disponible en: <http://fews.ideam.gov.co>. También se aconseja no acercarse a las márgenes de los ríos y no cruzarlos cuando se presenten lluvias fuertes.

POR DESLIZAMIENTOS DE TIERRA EN ZONAS INESTABLES

Importante estar atentos al estado de las vías, principalmente, en áreas de los departamentos andinos donde la amenaza es alta a causa de la orografía. Así mismo, se aconseja realizar recorridos preferiblemente en el día e identificar las áreas con amenazas por deslizamientos o derrumbes. En este sentido, se sugiere a la comunidad un monitoreo permanentemente en días muy lluviosos y buscar refugio en zonas seguras.

Si el deslizamiento es en una carretera, es necesario informar a las autoridades y conductores para ponerlos en alerta. También es importante evitar el tránsito en zonas de alta pendiente. Conforme lo anterior, los invitamos a consultar la información disponible en las herramientas interactivas como: VI@JERO SEGURO, #767, Twitter @numeral767 y la página web www.invias.gov.co, para conocer cómo se están comportando los diferentes corredores del país.

POSIBILIDAD DE TORMENTAS ELÉCTRICAS, VIENTOS FUERTES O VENDAVALES

- Buscar un refugio seguro.
- No exponerse en zonas abiertas, debajo de árboles y estructuras metálicas altas, toda vez que podrían ser objeto de descargas.
- Evitar actividades deportivas en áreas abiertas en el momento de tempestades.
- Asegurar y revisar el estado de los tejados y de estructuras elevadas que puedan colapsar en un momento dado por causa de vientos fuertes, por encima de lo normal.
- Adelantar labores de limpieza de techos, canales bajantes y sumideros.

El Ideam continuará monitoreando las condiciones atmosféricas y recomienda a las entidades del Sistema Nacional para la Gestión del Riesgo de Desastres y al Sistema Nacional Ambiental, estar atentos a la información que emita el instituto durante la presente temporada lluviosa, con el fin de activar en caso de ser necesario los planes de contingencia.

Para mayor información con respecto al pronóstico y las alertas hidrometeorológicas vigentes les sugerimos consultar el siguiente enlace:

<http://www.pronosticosyalertas.gov.co/boletines-e-informes-tecnicos>